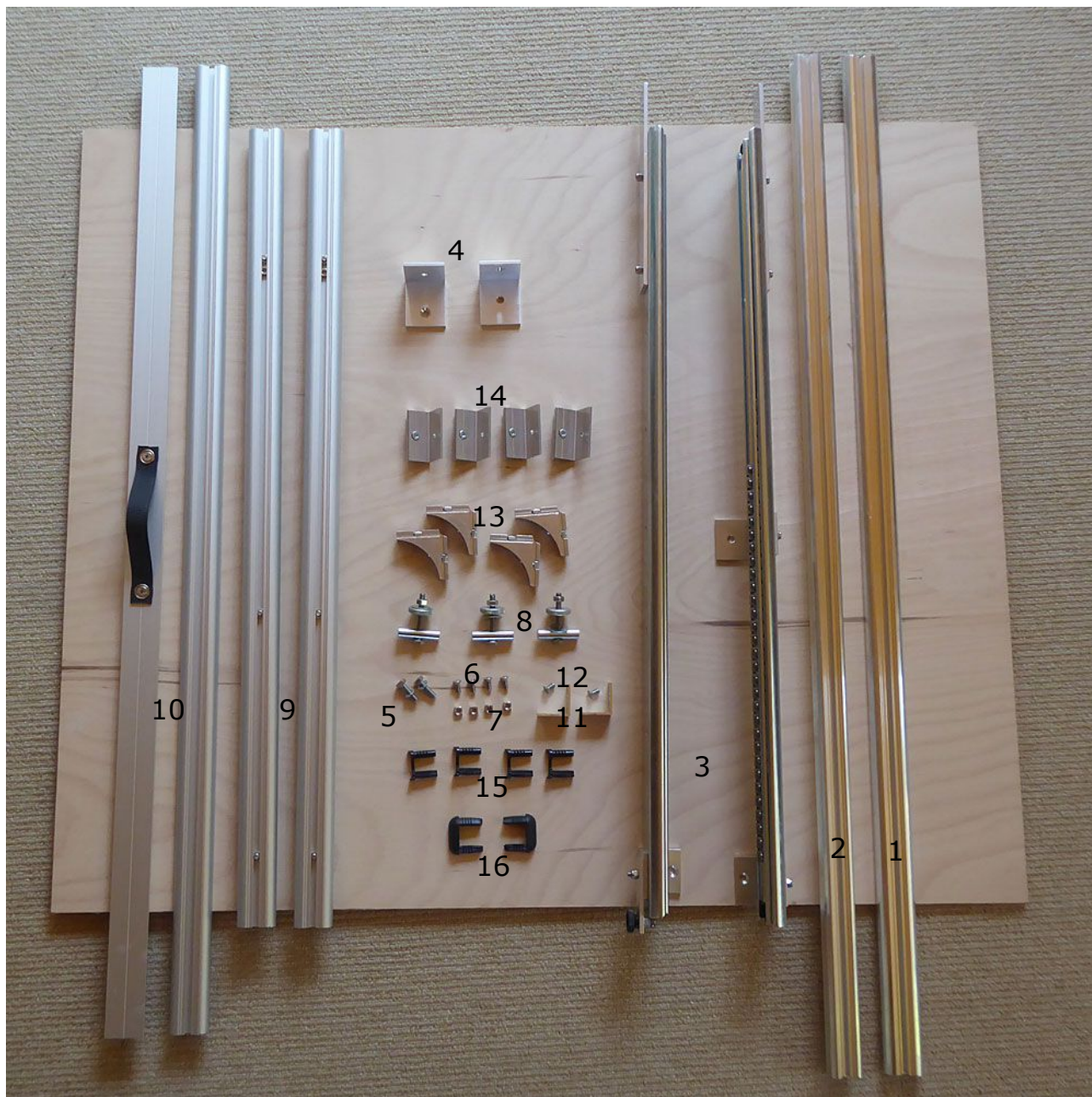


Calispace – Aufbauanleitung Ocean und Marco Polo

Vorbereitung:

- Legen Sie eine ausreichend große Fläche mit Pappe aus (die Teleskopschienen sind gefettet).
- Platzieren Sie die Bauteile wie in der Abbildung.



Werkzeuge:

- Winkelschraubendreher, 6-kant, 4 mm (Inbusschlüssel, IKEA-Schlüssel)
- Schlitz-und Kreuzschlitzschraubendreher
- Schraubenschlüssel (8er,10er)
- Gliedermaßstab
- evtl. Hammer.

Bauteile Basisversion

Rahmen:

1	Säulensystemprofil	1
1	schmales Systemprofil (etwas länger als das Säulenprofil)	2
2	Teleskopschienen mit vormontierten Winkeln (1x mit Federbolzen)	3
2	Winkel vorne	4
2	Sechskantschrauben Edelstahl mit Sicherungsring, M6 x 20	5
4	Senkkopfschrauben M5 x 12	6
4	Vierkantmuttern M5	7
3	Befestigungsschrauben für Bodenschiene	8

Schublade:

2	schmales Systemprofil kurz mit montierter Schubladenschiene	9
2	schmales Systemprofil lang (1 x mit Griffschlaufe)	10
2	kleine Winkel	11
2	Senkkopfschrauben M5 x 10	12
4	Verbindungswinkel für Schublade	13
4	Befestigungsflansch für Schublade	14
4	Verbindungskappen schwarz	15
2	Endkappen schwarz	16

Abweichende Bauteile für MarcoPolo-Version:

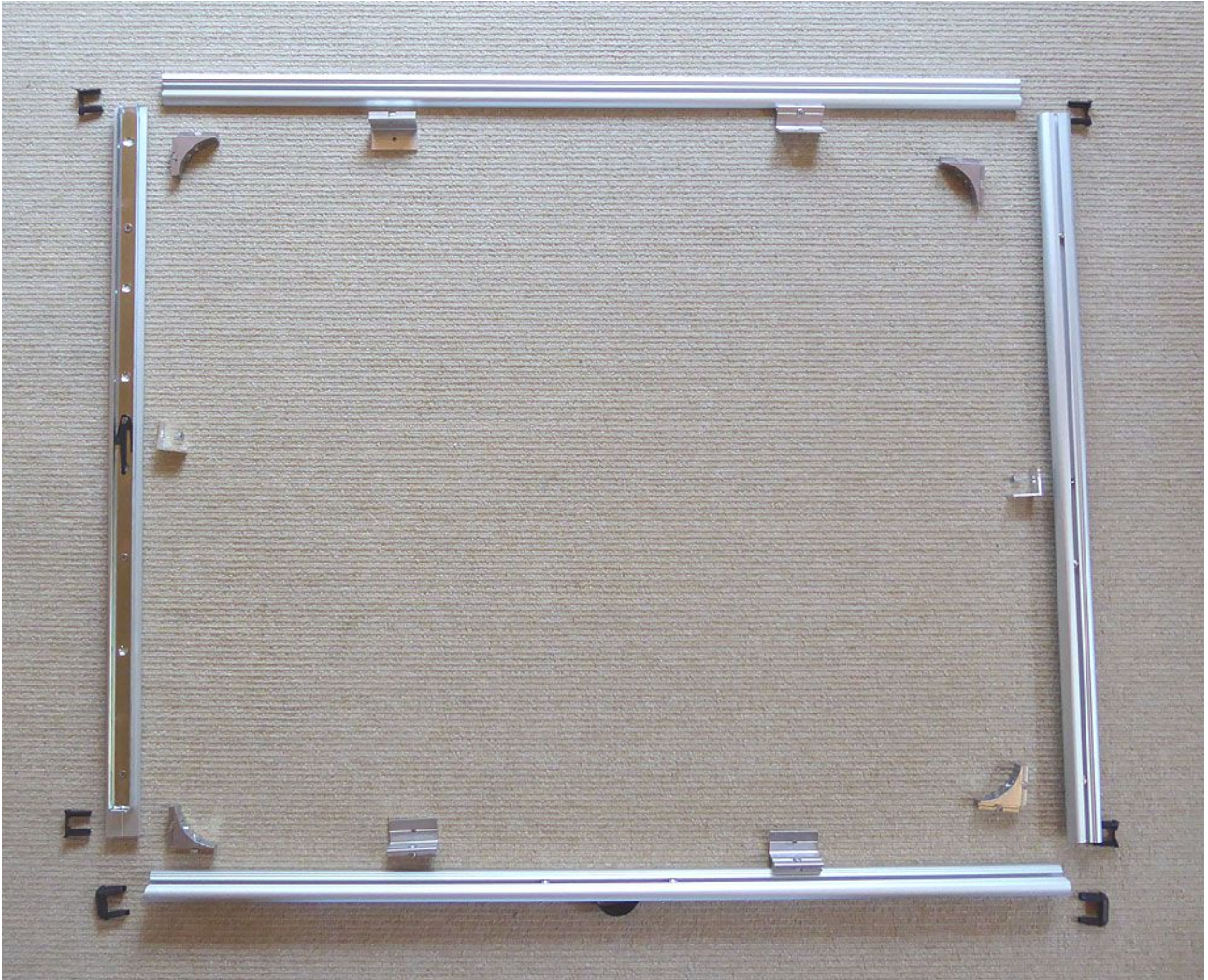
- 2 Vierkantmuttern und 2 Sechskantmuttern statt 4 Vierkantmuttern
- 1 Aluflachprofil statt schmales Systemprofil
- Federbolzen rechts statt links
- andere Bodenbefestigungsschrauben

Schublade:

Die Schublade besteht aus zwei kurzen Systemprofilen mit montierten Schubladenführungsschienen und zwei langen Systemprofilen (eine mit Griffeschlaufe).

Hinweis:

- Profile und Verbindungswinkel nicht verkanten
- keine Gewalt, es geht nur mit Gefühl!
- Schrauben der Verbindungswinkel vorher etwas lockern
- Der obere Bildrand ist in Fahrtrichtung gesehen vorne

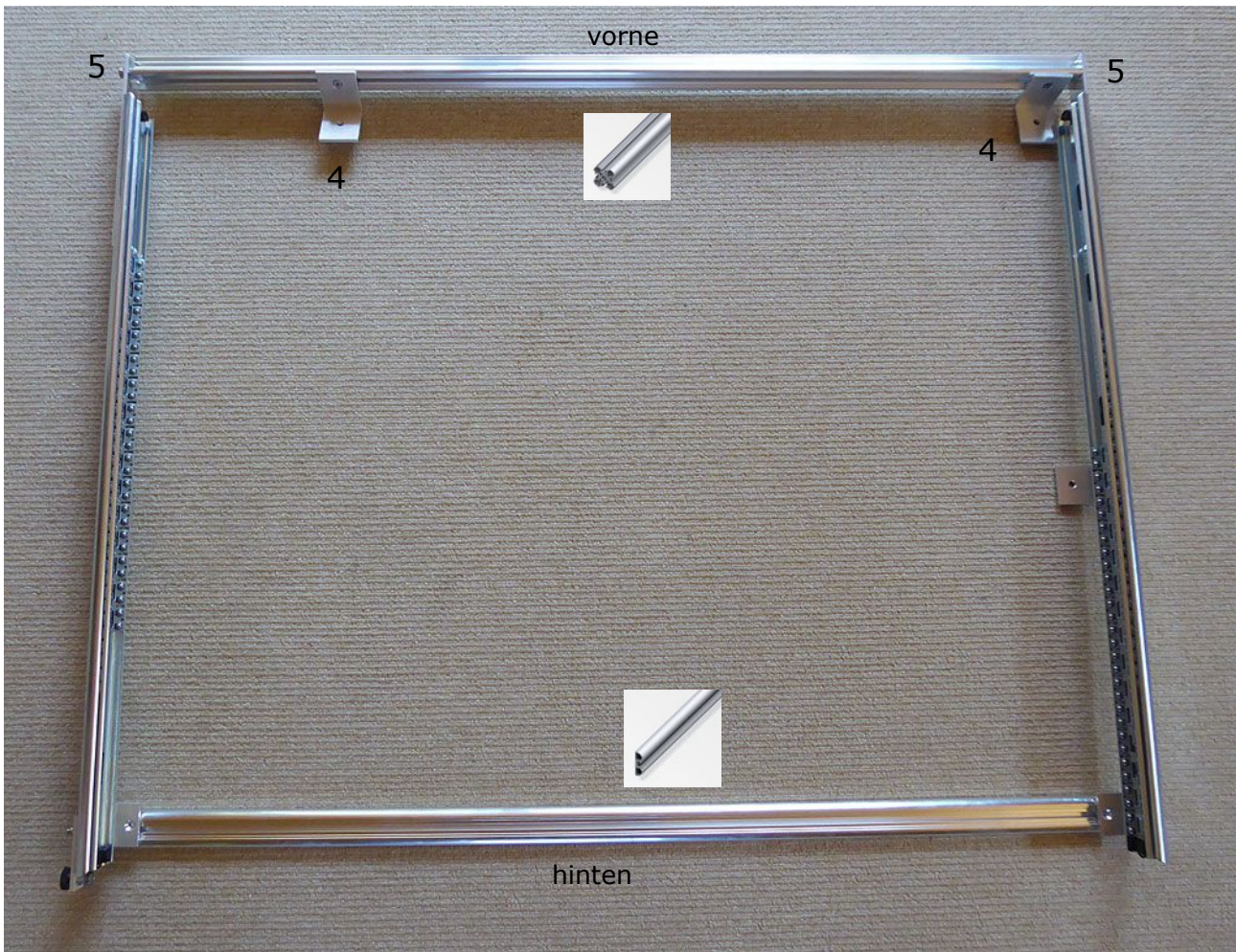


Montageschritte:

- Bauteile zurechtlegen
- Vor dem Verbinden die Befestigungsflansche (**14**) einsetzen (ca 20 cm Abstand von außen)
- Verbindungskappen (**15**) einsetzen.
- Verbindungswinkel (**13**) einschieben und Schrauben festziehen.
- Kleine Winkel (**11**) mit Senkkopfschraube M5 x 10 links und rechts befestigen
- Endkappen (**16**) einsetzen.

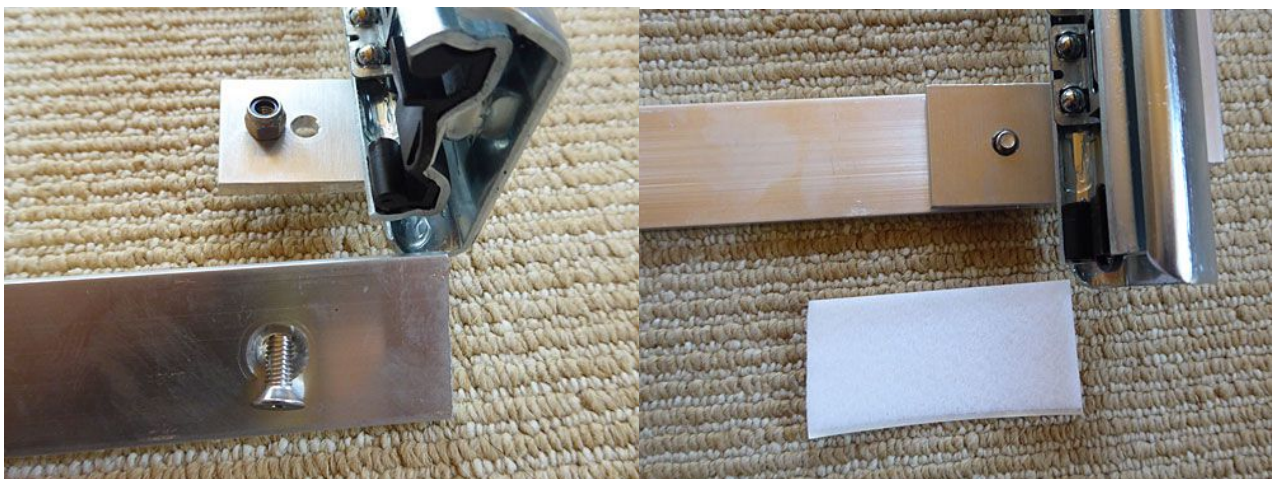
Teleskopschienenrahmen

Die Angaben vorne, hinten, links und rechts sind in Fahrtrichtung vorwärts gesehen.



Montageschritte:

- Bauteile zurechtlegen
- beide Winkel (**4**) am Säulenprofil (**1**) lose befestigen
- Säulenprofil (**1**) vorne mit Sechskantschrauben (**5**) M6 x 20 befestigen
- Teleskopschiene am hinteren Systemprofil (**2**) mit Senkkopfschraube M5x12 und Vierkantmutter befestigen
- MarcoPolo-Version siehe Abb.



Nicht im Bild: Bei der MarcoPolo-Version befindet sich der Verriegelungsbolzen rechts.

- Schublade einsetzen.
- Rahmen und Schublade evtl. durch Lösen der Schrauben justieren und anpassen.
- Die Kugelkäfige sollten ganz nach hinten (Richtung Schublade) geschoben werden.



Heckauszug einsetzen



[Heckauszug einsetzen.](#)(Link)

Dafür müssen die beiden vorderen Winkel beim ersten Einbau gelöst werden, damit man sie justieren kann.

Der mittlere Haltewinkel dient nur der Seitenstabilität. Der lange Haltewinkel ist nicht mehr im Lieferumfang enthalten.

Die vertikalen Kräfte werden vom vorderen und hinteren Profil abgefangen.

Abbildung zeigt ein älteres Modell mit Mittelprofil.

Einbauhinweise:



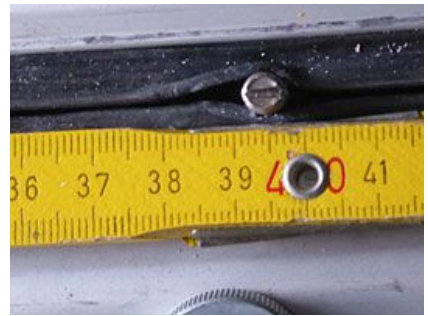
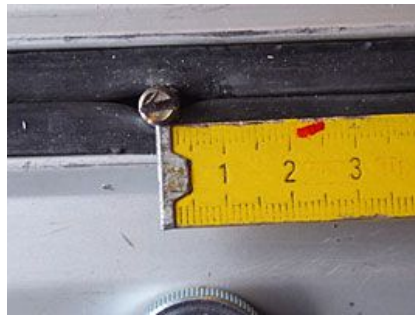
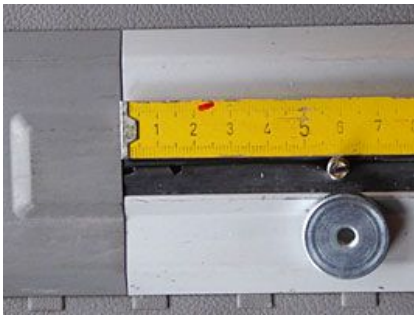
Die Schublade wird an den Seiten entriegelt (links und rechts entgegengesetzt) und kann dadurch komplett herausgezogen werden.



Die Rücksitzbank muss ca. 4 cm vorgeschoben werden. Beim Marco Polo muss die Bettverlängerung eingesetzt werden.



[Einsetzen der Befestigungsschrauben](#) (bitte anklicken).
*



Abmessungen sind Richtwerte

*

Der Mutternbolzen muss handfest geschraubt werden und die Rändelmutter ca. 1 cm aufgeschraubt werden. Die Schraube wird dann in der Schiene versenkt und **linksherum** in Position gebracht und nach oben gezogen. Anschließend wird die Rändelmutter von Hand nach unten geschraubt. Jetzt kann der Bolzen rechtsherum hineingeschraubt werden, bis er fixiert ist. Zum Schluss wird die Rändelmutter abgeschraubt.

Nach ca. 500 km sollten alle Schraubverbindungen nachgezogen werden.